

### ALLIEZ L'ESTHÉTIQUE À LA PERFORMANCE



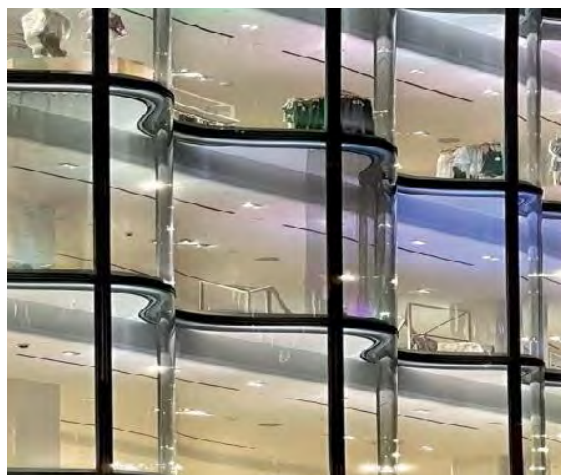
Miroiteries Dubrulle a investi dans une nouvelle ligne de vitrage isolant avec intercalaire cordon souple (T-Spacer™ d'Edgetech).

Au top de l'automatisation, elle permet de proposer des solutions durables et esthétiques pour les vitrages isolants, en particulier de grandes dimensions.

### AVANTAGES

Le cordon souple T-Spacer™ d'Edgetech est la meilleure solution du marché du vitrage isolant avec 3 bénéfices majeurs :

- l'esthétique,
- une excellente isolation thermique,
- et la durabilité.



### ESTHÉTIQUE

- Le coloris du cordon souple, noir mat non-réfléchissant s'associe avec tous les châssis quels que soient la couleur et le matériau.
- Sa forme en «T» évite de voir le butyl.
- Le déshydratant est totalement intégré à la mousse à la différence des autres intercalaires avec lesquelles une fuite de micro-billes est possible.
- La mise en œuvre automatique de ce cordon permet un parallélisme parfait par rapport aux bords du vitrage.
- Posé en continu en ligne droite et sans surépaisseur, il donne une parfaite finition des angles à 90°.

### DURABILITÉ

- Grâce au déshydratant intégré à la mousse, la durée de vie de cet intercalaire cordon souple est nettement supérieure à celle des intercalaires standards et se répercute sur la durée de vie du vitrage isolant.
- La mousse flexible accompagne les mouvements climatiques du bâtiment et donc du verre. Ceci représente un avantage inestimable dans les zones aux températures fluctuantes ou soumises à de forts vents.

**PERFORMANCES THERMIQUES**

Exemple d'une fenêtre en aluminium avec un cadre Valeur  $U_f = 1,6$  et un vitrage Valeur  $U_g = 1,1$  ( $W/m^2K$ )

Comparaison des types d'intercalaires	Alu	T Spacer	Warm-edge rigide
Valeur $\psi$	0,1	0,036	0,049
$U_w$ Fenêtre 1 battant	1,54	1,36	1,39
$U_w$ Fenêtre 2 battants	1,72	1,45	1,49

Le cordon souple permet une excellente isolation thermique :

- Excellente valeur  $\psi$  (coefficient de déperdition linéique) : voir tableau
- Gain  $U_w$  de 0,18 à 0,27  $W/m^2K$  par rapport à une menuiserie alu équipée d'un double vitrage à espaceur aluminium.

**DÉFINITION**

L'intercalaire cordon souple est un espaceur warm edge flexible sans métal à base de silicone en mousse structurée avec déshydratant intégré.

**CARACTÉRISTIQUES TECHNIQUES**

- Dimensions des vitrages isolants
  - Minimum : 190 x 350mm
  - Maximum : 3 210 x 5 000mm
- Epaisseur
  - de l'intercalaire : de 10 à 20 mm
  - du vitrage isolant : minimum : 18mm (composition 4/10/4) / maximum : 100mm
 (limites théoriques, à préciser selon la composition du vitrage isolant et les contraintes techniques)
- Double ou triple vitrage avec alignement parfait des deux intercalaires
- Possibilité de fabriquer des vitrages décalés sur un, deux ou trois côtés