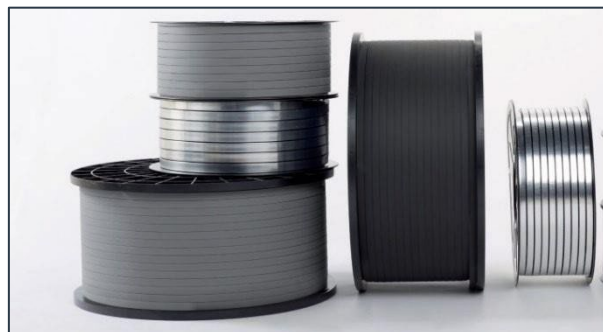


Intercalaire T-SPACER : alliez l'esthétique à la performance



Edgetech



Définition : espaceur warm edge flexible sans métal à base de silicone en mousse structurée avec dessiccant intégré.

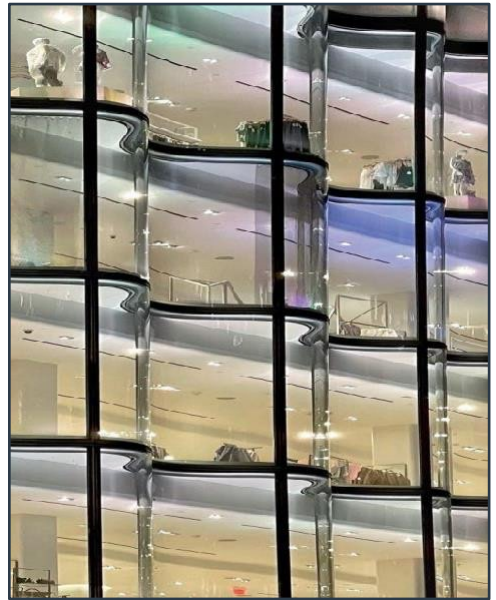
Le cordon souple T-Spacer™ d'Edgetech :
la meilleure solution du marché du double vitrage avec 3 bénéfices :
l'esthétique, une excellente isolation thermique et la durabilité.

L'ESTHETIQUE

- Mise en œuvre automatique → parallélisme parfait par rapport aux bords du vitrage (double et triple vitrage)
- Par sa forme en « T », le cordon de butyle ne se voit pas, pas de débordement possible au-dessus de l'espaceur
- Esthétique moderne et discrète ; couleur noir mat non-réfléchissant pour une sobriété quels que soient la couleur du châssis et le matériau du châssis
- Déshydratant (micro-billes) totalement intégré à la mousse (pas de fuite possible dans le double vitrage)
- Pose en ligne droite avec angles parfaits de 90° et sans surépaisseur
- Epaisseur 10 à 20 mm



L'ISOLATION THERMIQUE



- Excellente valeur psi (Ψ =coefficient de déperdition linéique) -> voir tableau
- Gain U_w de 0,18 à 0,27 w/m^2K sur menuiserie alu équipée d'un double vitrage à espaceur aluminium

Fenêtre en aluminim - Valeur $U_f= 1,6$ - Valeur $U_g=1,1$ (W/m^2K)

Type d'espaceur	Alu	T Spacer	Warm-edge rigide
Valeur psi	0,1	0,036	0,049
U_w Fenêtre 1 battant	1,54	1,36	1,39
U_w Fenêtre 2 battants	1,72	1,45	1,49

LA DURABILITE

- Dessicant intégré à la mousse → présence et répartition homogène sur les 4 côtés du verre.
- Mousse flexible qui accompagne les mouvements climatiques du verre. Ceci représente un avantage inestimable dans les zones climatiques aux températures fluctuantes ou soumises à de forts vents.

