

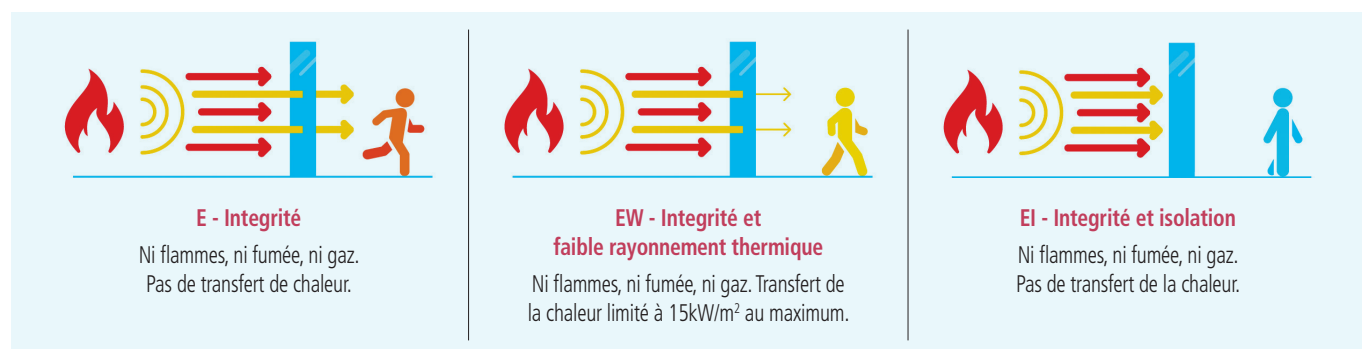
PYROBEL-T 35H

EI30

Verre résistant au feu
pour votre sécurité



Pyrobel-T EI30 H est un assemblage de feuilles de verre trempé, combiné avec des intercalaires intumescents transparents et résistants au feu. Pyrobel-T est une technologie pour les vitrages résistants au feu XXL jusqu'à 2m de largeur par 4,5m de hauteur. En cas d'incendie, les intercalaires se transforment en un écran rigide et opaque, qui empêche les flammes de passer et limite la transmission de la chaleur. Tous les verres Pyrobel-T sont soumis au Heat Soak Test. Pyrobel-T EI30 H est conçu pour des applications de verrières (IGU) et offre une résistance au feu selon la norme EN 13501-2.



Spécifications Techniques

Identification	Pyrobel-T EI30-35H
Type de vitrage	Simple
Application	Intérieure, résistant aux UV
Épaisseur	34,76 mm
Tolérance sur épaisseur	± 2 mm
Tolérance sur dimensions	± 2 mm
Poids	ca 76 kg/m ²
Dimensions maximales	2,0 x 4,5 m
Dimensions minimales	0,2 x 0,35 m
Transmission et réflexion lumineuse (%)	78 / 7
Valeur Ug (EN 673)	4,8 W/(m ² .K)
Résistance à l'impact (EN 12600)	1B1
Isolation acoustique (EN 12758) Rw (C; Ctr)	42 (-2; -2) dB
Plage d'utilisation	-10°C / +50°C

Certification au feu

Consultez le sélecteur de produits pour connaître les disponibilités des certificats sur www.agc-pyrobel.com/selector.
L'installation doit être effectuée conformément aux certifications/procès-verbal en cours de validité.



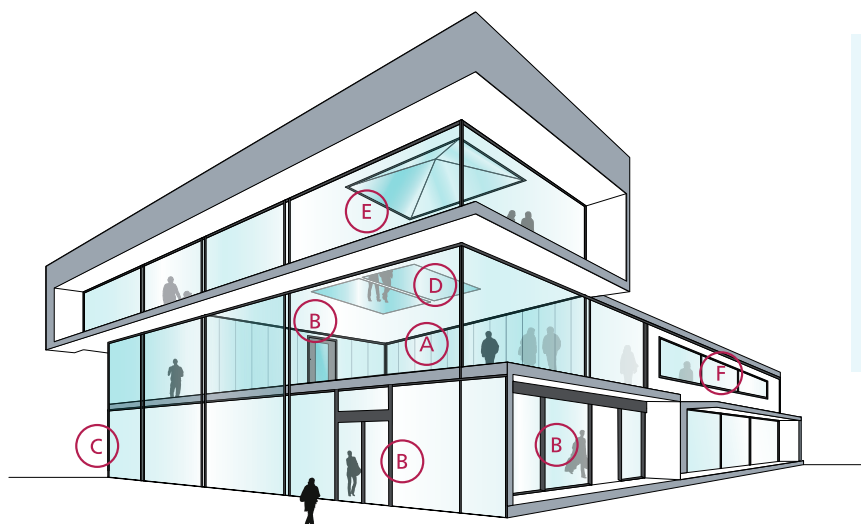
Disponibilités

SGU Vitrage simple pour application intérieure

IGU Vitrage isolant pour application extérieure (double ou triple vitrage)

Applications

La gamme de produits Pyrobel-T a été testée dans un large éventail de systèmes en aluminium, métal, bois et bords à bords :



- A Cloisons largement vitrées résistantes au feu
- B Portes vitrées résistantes au feu
- C Murs-rideaux / façades résistantes au feu
- D Planchers vitrés résistantes au feu
- E Vitrages en toiture résistantes au feu
- F Fenêtres résistantes au feu

Pourquoi choisir Pyrobel-T ?



FORMAT XXL

Le vitrage résistant au feu Pyrobel-T est disponible dans de **très grandes dimensions**.



100% HEAT SOAK TESTED

Nombre des casses spontanés du verre trempé sont causés par des inclusions de sulfite de nickel. Le Heat Soak Test permet d'**éliminer les verres à risque**. Ce test est effectué de base sur 100% des verres Pyrobel-T.



FOURNISSEUR DE SOLUTIONS

Notre **longue expertise** est au service de nos clients.



RÉSISTANT

En plus de son excellente résistance au feu, **Pyrobel-T est résistant aux chocs, aux UV et à l'eau**.



TRANSPARENCE INÉGALÉE

Les verres Pyrobel-T ont une **transmission lumineuse exceptionnelle** (TL de 87%).



MADE IN EUROPE