

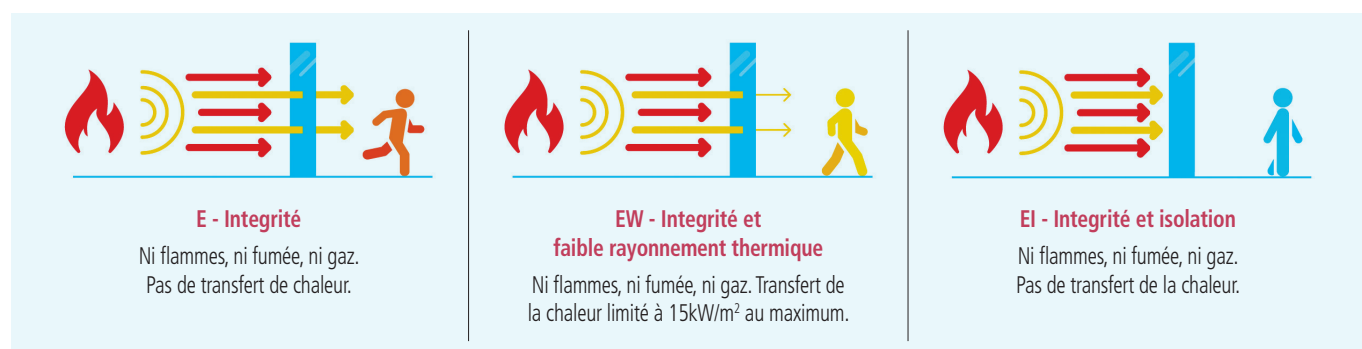
# PYROBELITE 7

EW30

Verre résistant au feu  
pour votre sécurité



**Pyrobelite 7** est un vitrage feuilleté transparent, composé de verres float clairs et d'un intercalaire intumescent, qui en cas d'incendie, se transforme en écrans cellulaires réfractaires et opaques assurant l'étanchéité aux flammes et une radiation limitée. Le verre offre une protection contre l'incendie avec un sens de feu indifférent selon la norme EN 13501-2.



## Spécifications techniques

Identification	Pyrobelite 7	Pyrobelite 7 IGU
Type de vitrage	Simple	Double (ou triple) vitrage
Application	Intérieure	Extérieure, 1 face feuilletée (filtre UV)
Épaisseur	7,9 mm	Consultez le sélecteur de produits :  <b><a href="http://www.agc-yourglass.com/configurator">www.agc-yourglass.com/ configurator</a></b>
Tolérance sur épaisseur	± 0,9 mm	
Tolérance sur dimensions	± 2 mm	
Poids	ca 17 kg/m <sup>2</sup>	
Dimensions minimales	Pas de minimum	
Transmission et réflexion lumineuse (%)	88 / 8	
Valeur Ug (EN 673)	5,6 W/(m <sup>2</sup> .K)	
Résistance à l'impact (EN 12600)	3B3	
résistance à l'effraction (EN 356)*	NPD**	
Isolation acoustique (EN 12758) Rw (C; Ctr)	34 (0; -3) dB	
Plage d'utilisation	-40°C / +50°C	

\* La résistance à l'effraction peut être augmentée de P2A à P8B par laminage ou assemblage dans un Pyrobel IGU avec Stratobel & Stratobel Security Burglary.

\*\* Aucune performance déclarée, voir le Configurateur de verre.

## Certification au feu

Consultez le sélecteur de produits pour connaître les disponibilités des certificats sur [www.agc-pyrobel.com/selector](http://www.agc-pyrobel.com/selector).

L'installation doit être effectuée conformément aux certifications/procès-verbal en cours de validité.

Pyrobel(ite) est largement testé et approuvé selon différentes normes: EN, BS, UL, ASTM, NFPA,...



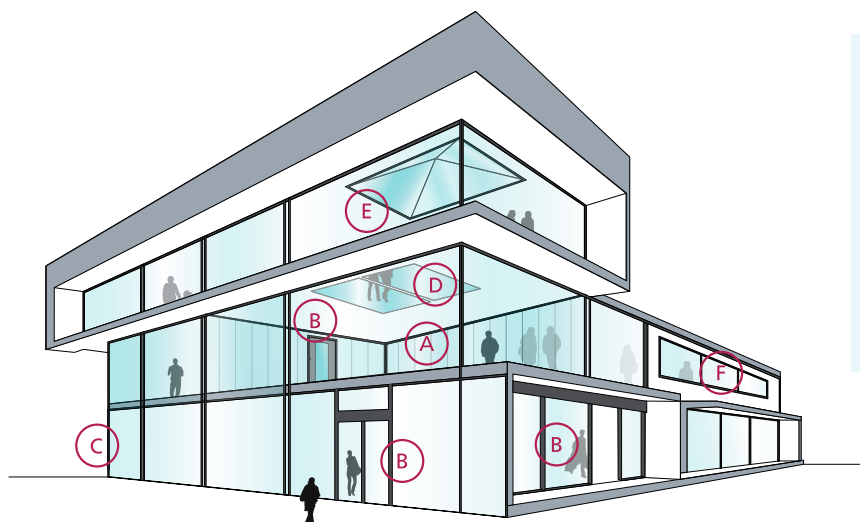
## Disponibilités

**SGU** Vitrage simple pour application intérieure

**IGU** Vitrage isolant pour application extérieure (double ou triple vitrage)

## Applications

La gamme de produits Pyrobel(ite) a été testée dans un large éventail de systèmes en aluminium, métal, bois et bords à bords :



### PYROBEL

- A Cloisons largement vitrées résistantes au feu
- B Portes vitrées résistantes au feu
- C Murs-rideaux / façades résistantes au feu
- D Planchers vitrés résistants au feu
- E Vitrages en toiture résistants au feu
- F Fenêtres résistantes au feu

## Pourquoi choisir Pyrobel(ite)?



### DÉLAIS LES PLUS COURTS

Pyrobel(ite) **peut être découpé** par nos distributeurs agréés et peuvent vous fournir ce dont vous avez besoin dans un **décali rapide et efficace**.



### CERTIFIÉ CRADLE TO CRADLE

Pyrobel(ite) est classé **Cradle to Cradle Certified™ Silver**.



### FOURNISSEUR DE SOLUTIONS

Notre **longue expertise** est au service de nos clients.



### ISOLATION ACOUSTIQUE

Pyrobel(ite) possède **d'excellentes** propriétés d'isolation **acoustique**.



### QUALITÉ

Avec plus de 40 ans d'expérience, Pyrobel offre une qualité prouvée à long terme. Le verre Pyrobel(ite) a une excellente qualité optique soutenue par une **garantie de 10 ans**.



### PRODUIT EN EUROPE