



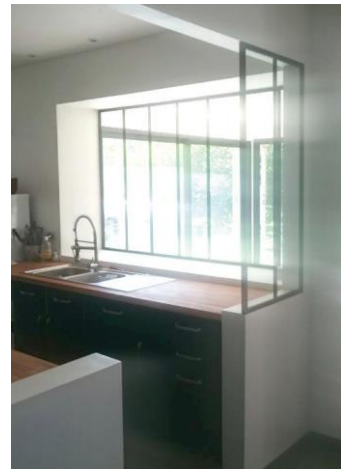
Le verre et la lumière à vos mesures

Choisir le verre pour votre intérieur, c'est jouer avec les espaces et la lumière



Verrière atelier d'artiste

Comment moduler les espaces tout en laissant la lumière s'exprimer partout !



Éclairer une pièce sombre



Préserver l'intimité



Dalle de sol en verre : faites entrer la lumière

Et créez des liens entre vos différents niveaux !



Store vénitien intégré dans un double vitrage isolant

Idéal pour filtrer la lumière extérieure ou séparer deux pièces intérieures. Aucun entretien et des couleurs qui ne se dégradent pas dans le temps.



Tableau aimanté

Le tableau noir se pare de verre et prend de la couleur. Il se fait magnétique pour multiplier les usages, et trouve sa place dans toutes les pièces de la maison. Grâce à des marqueurs « écolo » et rigolos, laissez tous les messages que vous souhaitez !



Miroir : quelques idées déco :

- Installer un miroir face à une source de lumière naturelle pour la démultiplier, ou au fond d'une pièce pour l'agrandir,
- Créer des jeux de lumière, avec des miroirs de formes et de tailles différentes,
- Opter pour un miroir bronze ou vieilli très tendance.



Optez pour des parois en verre traitées anti-calcaire

Ce procédé unique et breveté empêche le calcaire d'adhérer au verre, ce qui rend très facile le nettoyage de vos parois et portes de douche. Il suffit d'un peu d'eau, d'un chiffon doux ou d'une raclette.

Il évite la détérioration générée par le dépôt de calcaire sur du verre classique. Il est garanti 10 ans par le fabricant.

Le verre imprimé : créer l'intimité tout en laissant pénétrer la lumière.



Crédence, plan de travail, table, paroi de douche : Osez le verre !

Le verre est un matériau écologique et durable, particulièrement résistant à l'humidité. Facile d'entretien, il permet une hygiène optimale au quotidien.

En verre transparent, de couleur, ou personnalisé (par sérigraphie numérique d'une photo ou d'une image) il s'adapte à tous les intérieurs.

Pensez-y également en fond de douche (*photo ci-contre*), pour son côté plus moderne qu'un carrelage traditionnel.