

PYROBEL

EI 90

AGC

PYROBEL 30 - ACIER

miroiteries
dubrulle
LAISSEZ S'EXPRIMER LA LUMIÈRE

DESCRIPTION

Le Pyrobel 30 est un vitrage feuilleté transparent, composé de verres float et d'intercalaires intumescents, qui en cas d'incendie, se transforment en écrans cellulaires réfractaires et opaques assurant l'étanchéité aux flammes et l'isolation thermique de la paroi vitrée. Le Pyrobel 30 est un vitrage coupe-feu avec un sens au feu indifférent.

CARACTÉRISTIQUES

| Spécifications / Identification | Pyrobel 30 CE yourglass.com | Pyrobel 30 EG CE yourglass.com | Pyrobel 30 Isolant 44,2 - 8 - Pyrobel 30 CE yourglass.com |
|---|-----------------------------------|--------------------------------------|--|
| Type de vitrage | Simple | Simple | Isolant |
| Applications | Intérieures | Intérieures / extérieures | Intérieures / extérieures |
| Épaisseur | 30 mm | 33,7 mm | 47 mm |
| Tolérance sur épaisseur | ± 2,5 mm | ± 2,8 mm | ± 3 mm |
| Tolérance sur dimensions | ± 2 mm | ± 2 mm | ± 3 mm |
| Poids | 69 kg/m ² | 77 kg/m ² | 90 kg/m ² |
| Dimensions minimales | Pas de minimum | Pas de minimum | 300 x 400 mm |
| Propriétés lumineuses (EN 410): [%] TL / RL ext | 83 / 8 | 81 / 8 | 73 / 14 |
| Valeur U _g (EN 673) | 5,1 W/(m ² .K) | 4,9 W/(m ² .K) | 2,6 W/(m ² .K) |
| Résistance aux chocs (EN 12600) | 1B1 | 1B1 | 1B1 / 1B1 |
| Isolation acoustique (EN 12758)-Rw(C,Ctr) | 42 dB (-1, -4) | 43 dB (-1, -4) | 43 dB (-1, -5) |

Identification

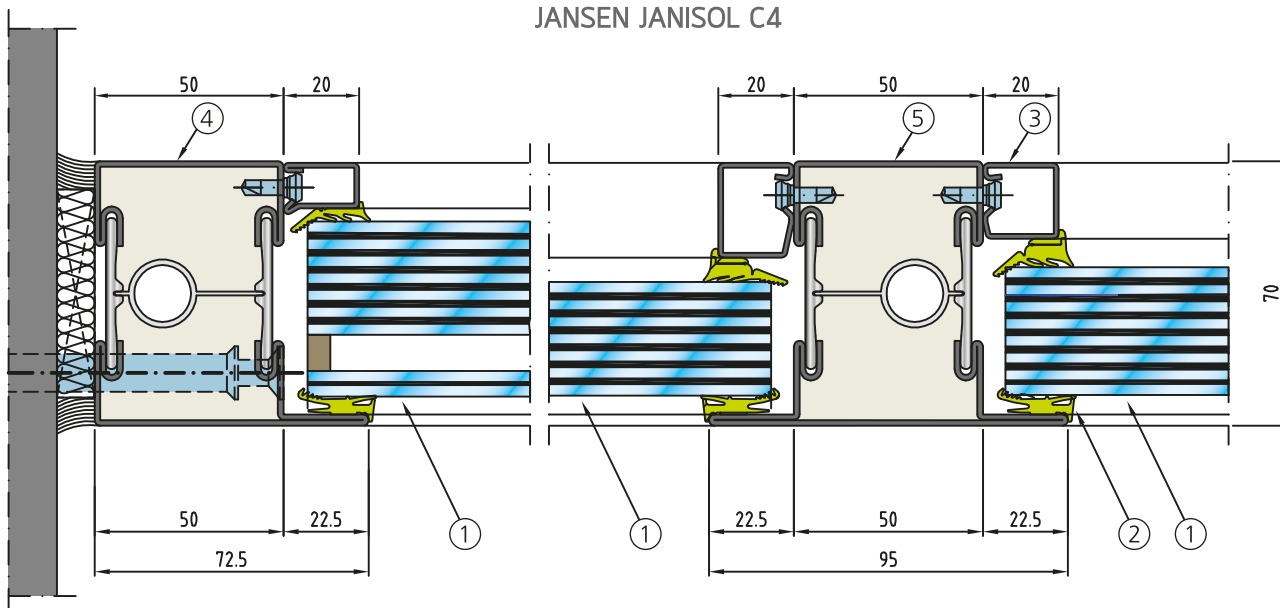
PROCÈS-VERBAUX

Classement suivant norme EN 13501-2

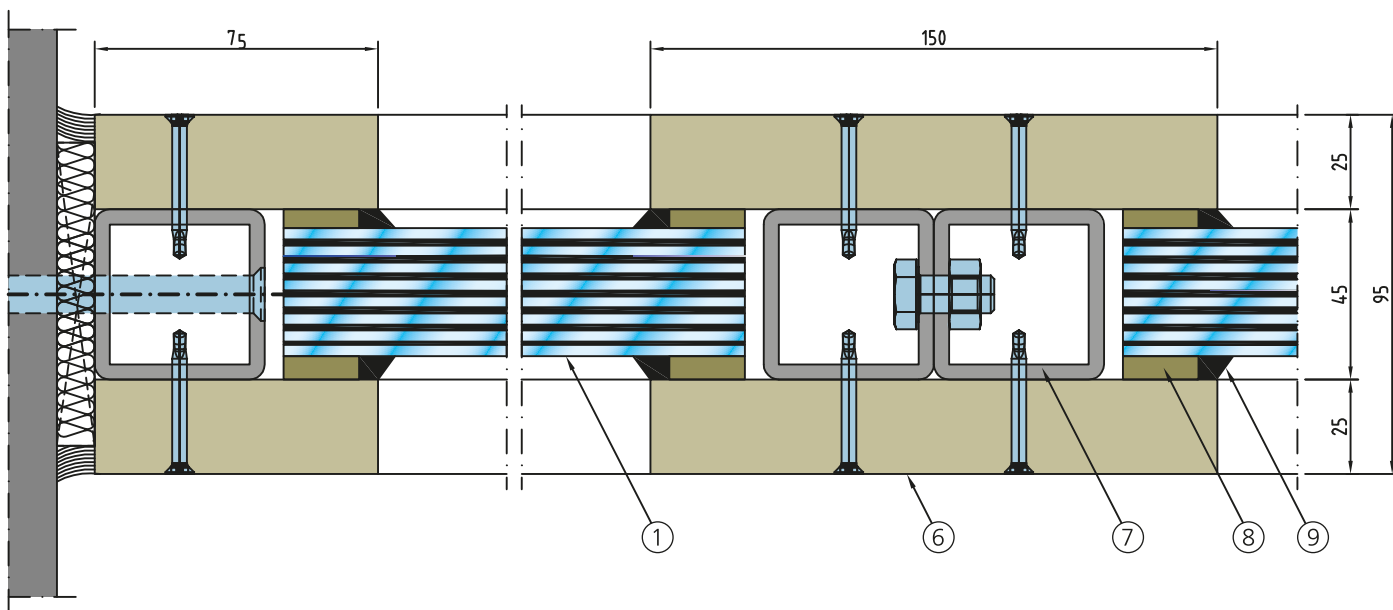
| SYSTÈME | | ESSAI | DIMENSIONS MAXI VITRAGE (L X H) | | | |
|---------|--------|----------|---------------------------------|--------------|-------------|--------------|
| | | | PORTRAIT | | PAYSAGE | |
| CLOISON | JANSEN | 10-V-433 | 1302 X 2502 | SV / EG / VI | 2502 X 1302 | SV / EG / VI |
| | TUBE | 10-V-433 | 1302 X 2502 | SV / EG / VI | 2502 X 1302 | SV / EG / VI |

SV: Simple Vitrage - EG: Feuilleté - VI: Vitrage Isolant

JANSEN JANISOL C4



TUBE DU COMMERCE



- | | | |
|---------------------------------|------------------------------------|---------------------------|
| 1. Pyrobel 30 / 30 EG & isolant | 4. Profil acier (dormant) | 7. Tube acier 45 x 45 x 4 |
| 2. Joint EPDM | 5. Profil acier (montant/traverse) | 8. Fibre céramique |
| 3. Pardose acier | 6. Supalux S | 9. Joint silicone feu |

Les présents schémas ne peuvent servir de détails d'exécution; à cette fin, se référer au PV complet.

(1) Vitrage résistant au feu, (2) Vos râles, noire défil. 22 - Pyrobel 30 - Acier - 09/2018